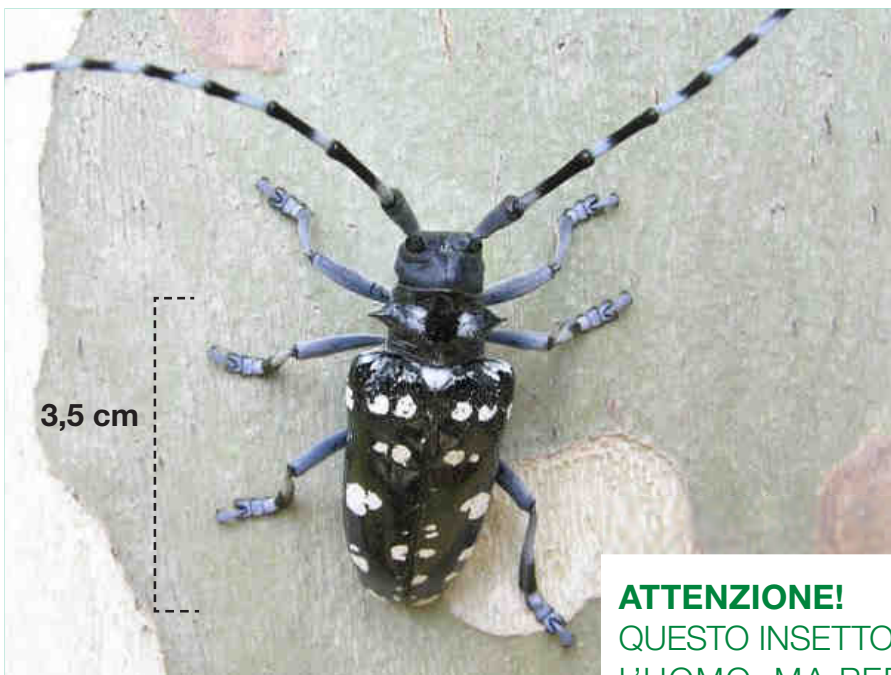


TARLO ASIATICO, UN PERICOLO PER IL NOSTRO AMBIENTE.



ATTENZIONE!

QUESTO INSETTO È INNOCUO PER L'UOMO, MA PERICOLOSISSIMO PER LE NOSTRE PIANTE.

Quest'insetto di origine asiatica si nutre di legno. Dopo essersi insediato in un albero, si riproduce velocemente e ne divora l'interno.

Se lo vedi, segnalalo immediatamente ai seguenti recapiti:

- _ **840.000.001** (solo da telefono fisso, costo 1 scatto alla risposta)
- _ **02.69.96.70.01** (da cellulari, costo in base all'operatore telefonico)
- _ **tarloasiatico@regione.lombardia.it**

Il tuo contributo può salvare molte piante della Lombardia.

Per saperne di più: www.agricoltura.regione.lombardia.it



RegioneLombardia
Agricoltura